

An aerial, high-angle view of a modern city with numerous skyscrapers and green spaces. The city is rendered in a dark, monochromatic style with some blue highlights. In the center, a large, prominent building has the word 'INGRION' written on its roof in a light, sans-serif font. The overall scene is bathed in a soft, golden light, suggesting either dawn or dusk.

# QuickStart Training

---

19 Maart 2025

# Agenda

- 9:30 – 10:00. Inloop
- 10.00 – 11:00. Introductie – Florian
- 11.10 – 11:30 Hands on aan de slag met Tygron Platform – Ward Koffie/Thee
- 11:40 – 12:00 Domein management en support – Ward
- Lunch
- 12:45: – 13:30 Verdieping: Gezonde gebiedsontwikkeling systematiek Provincie  
Utrecht - Ward
- 13:30 – 14:00 Uitwerken eigen toepassing en afronding - Florian

# Uitdaging Stadsplanning



## Complexe opgave

Veel thema's

Veel belangen

Lange doorlooptijd

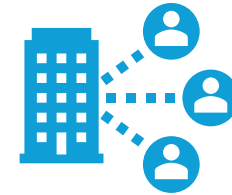


## Inzicht

Noodzaak inzicht

Samenhang

Veel rapporten



## Veranderingen

Nieuwe inzichten

Nieuwe randcondities

Ontwerpiteraties



## Inzicht

Integratie data en rekenmodellen

Extreme simulatiekracht

3D interface



## Iteratief

Verwerken nieuwe inzichten

Import en export

Simuleren en scenario's berekenen

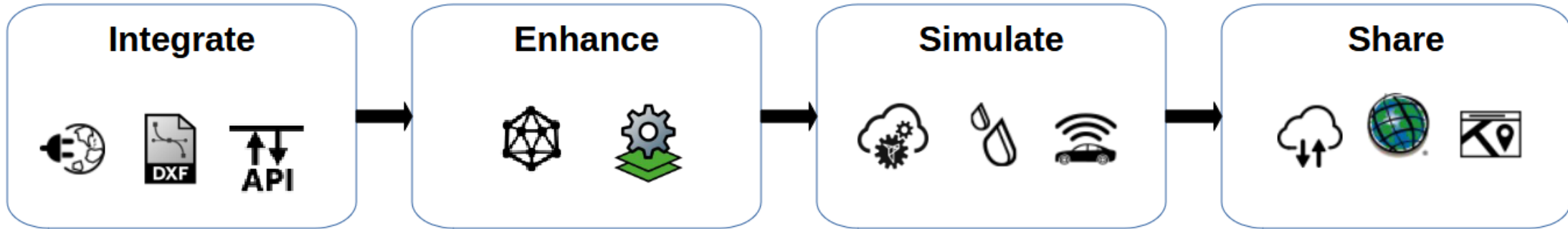


## Controle

Alle data bij elkaar

Alle versies bij elkaar

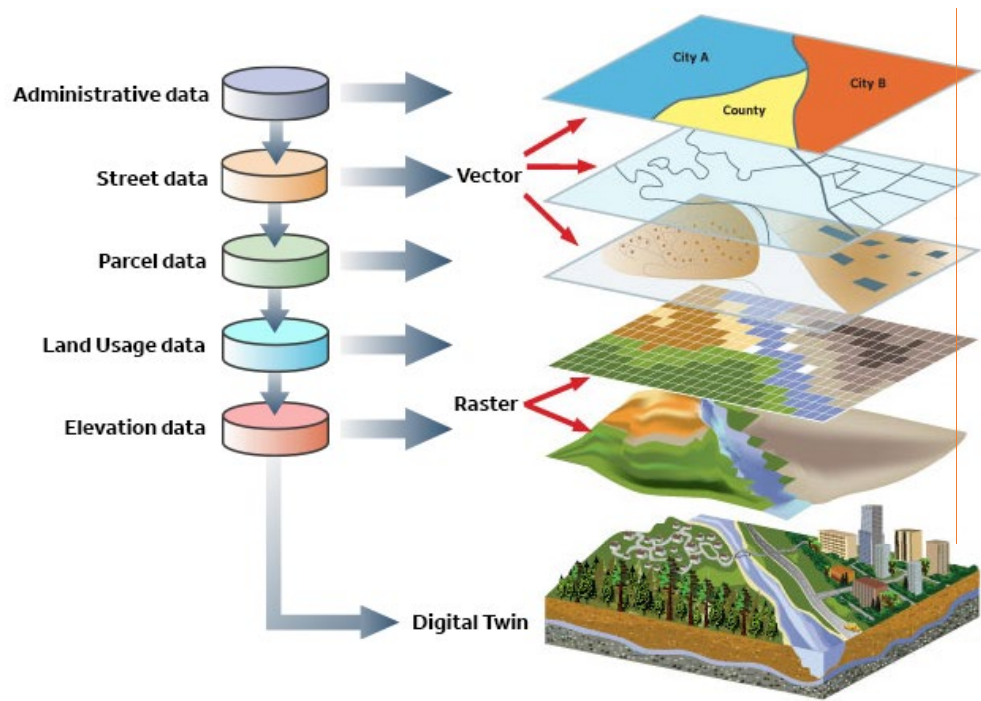
In eigen beheer



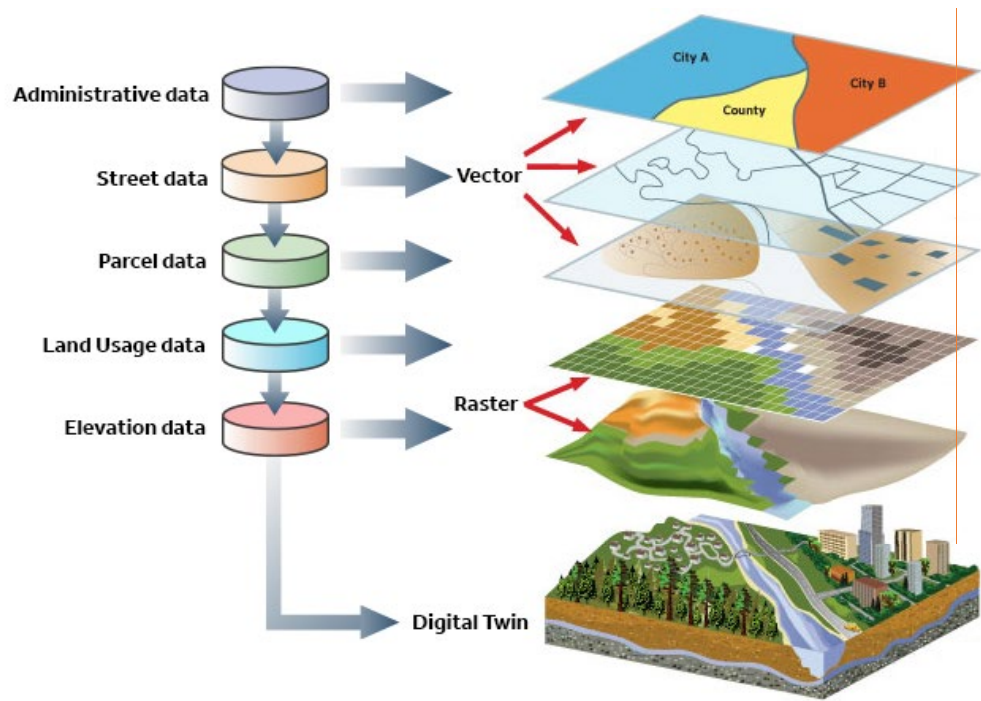
- Gemeentes
  - Waterschappen
  - Provincies
  - Consultants
- 
- 20 landen
  - 30.000 projecten

Selection of users and partners

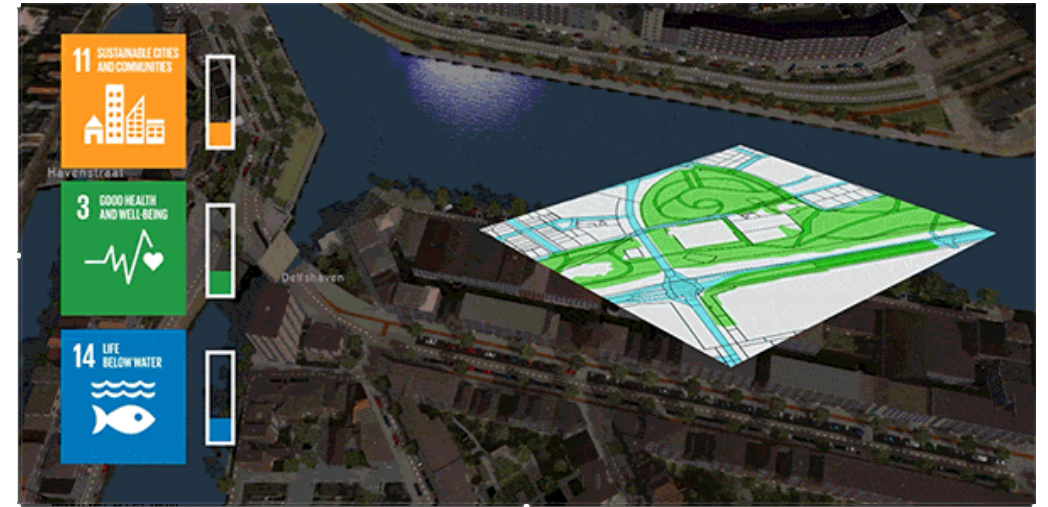




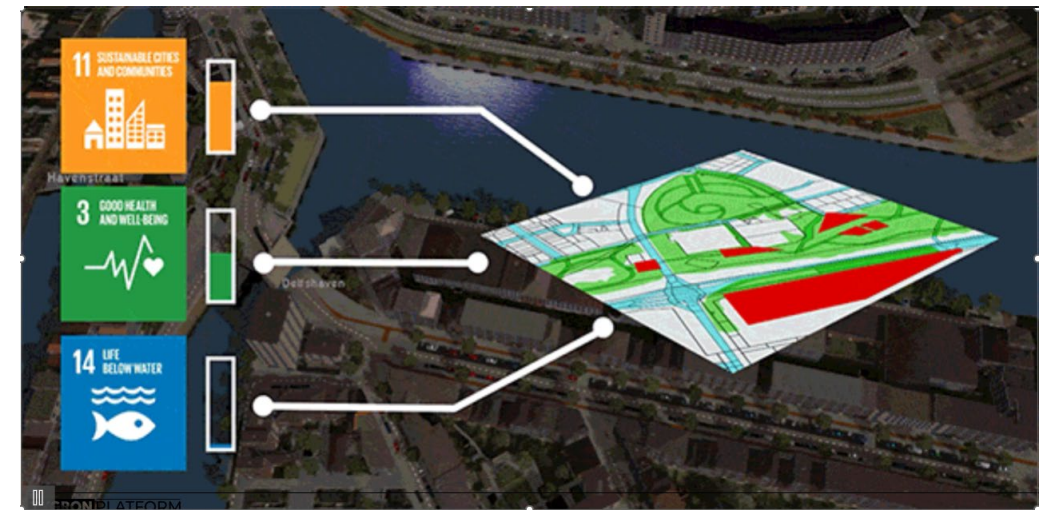
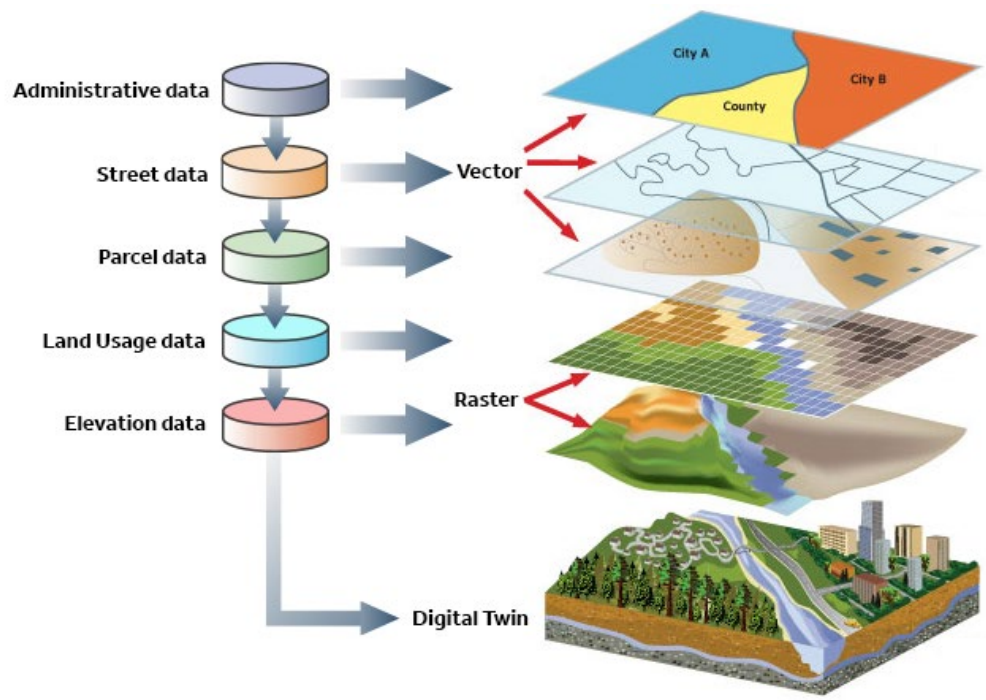
# Integreren



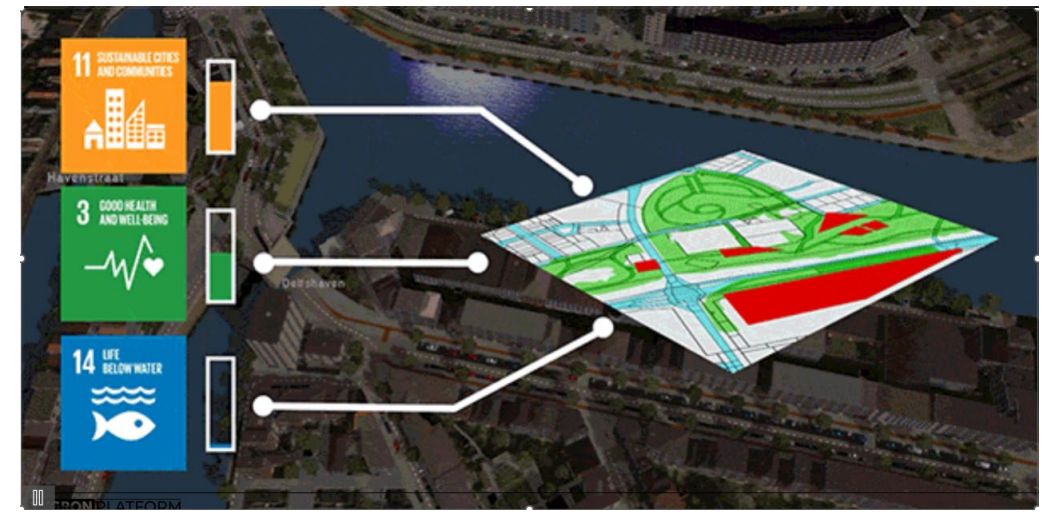
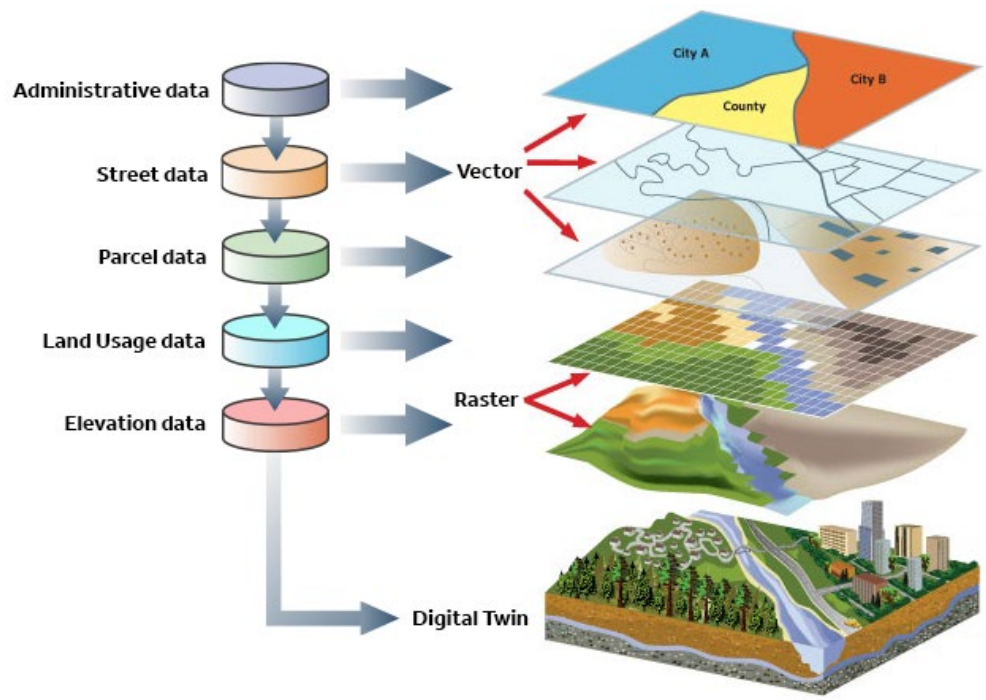
Integreren



Simuleren

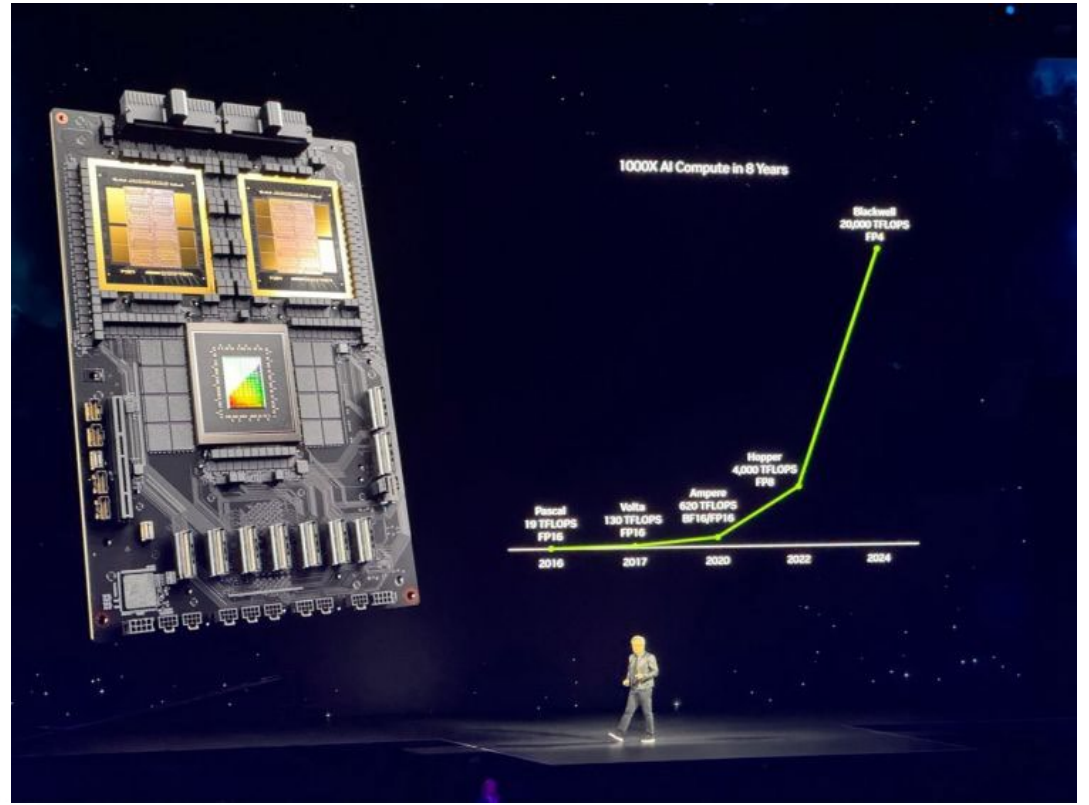






# High Performance Computing







- Cloud Computing
- 100% Nederlands
- EU regelgeving
- Safety and Security
- Beheer, onderhoud en doorontwikkeling

# De Open Rekenmachine



- Open Standaarden
- Geo-Plugins
- REST API



- Open Source AI
- Combo Formules
- TQL Queries



- Shared GPU infrastructuur

- Eigen webapps
- GeoShare
- Community



GIS import / export  
SaaS. 24/7  
Beheer, onderhoud en support  
API

Stad - 25 miljoen gridcellen  
Water en klimaat  
Overstromingen  
Bodemdaling

Heel NL: 400 miljard gridcellen  
Artificiële Intelligentie (AI)  
Gebruiksvriendelijkheid  
Digital Twins – Omgevingsvisie

2014–2016

2020 – 2024

... 2014

2017–2019

2025- ...

Wijk – niveau.  
Warmtenetten  
Geluid  
Fijnstof

Provincie - 4 miljard gridcellen  
Grondwater  
Natuur en biodiversiteit  
Reporting and dashboarding



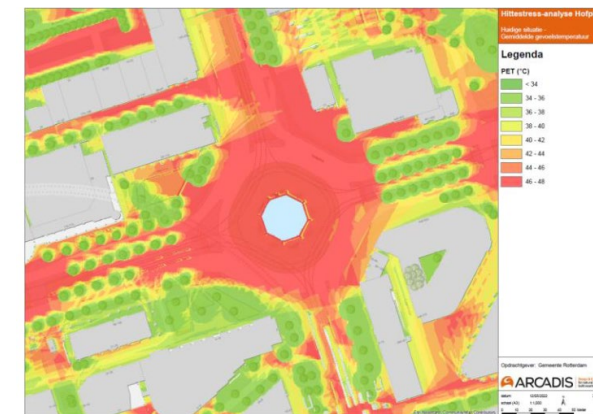
# Digital Twin Gemeentes

- Tygron Platform
  - Onderdeel van ecosysteem
  - Simuleren, rekenen
  - API. SDK. Open standaarden.
- Breder ontwikkeling
  - Netherlands3D
  - Open Urban Platform (OUP)
  - DMI, DTaaS
- Aantal voorbeelden
  - Gemeente Almere
  - Gemeente Dronten
  - Gemeente Nieuwegein
  - Heijmans en NLGreenlabel



# Hittestress-analyse Rotterdam; Hofplein

- Transformatie Hofplein; van beton naar “Groene Oase”
- Drie situaties doorgerekend:
  - Huidige situatie
  - Situatie net na realisatie (2030-situatie) met relatief jonge bomen
  - Eindsituatie (2050-situatie)
- Klant; Gemeente Rotterdam
- Gebruiker; Arcadis
- [Link naar documentatie](#)





# Digital Twin Nieuwegein



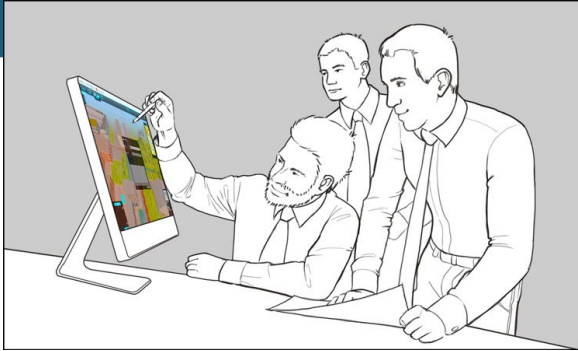
De komende maanden werken we samen met de gemeente Nieuwegein het Digitaal Model verder uit.



# Hoe ga je aan de slag?

- Trial en QuickStart is verkenning van de mogelijkheden
- Wat komt daarna?  
Implementatie-plan
  - Begin klein
  - Duidelijk doel
  - Herbruikbare onderdelen

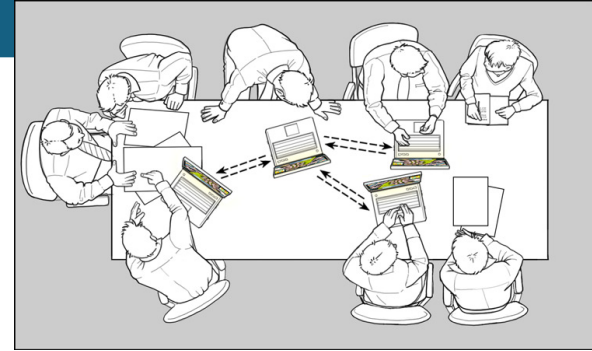
# Project



# Opschalen



# Beheer en onderhoud



```
graph LR; A[Project] --> B[Opschalen]; B --> C[Beheer en onderhoud];
```

Project

Opschalen

Beheer en  
onderhoud

Project

Opschalen

Beheer en  
onderhoud

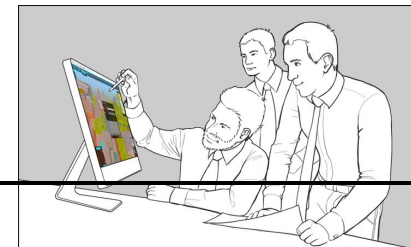
Scope en  
ambities  
bepalen



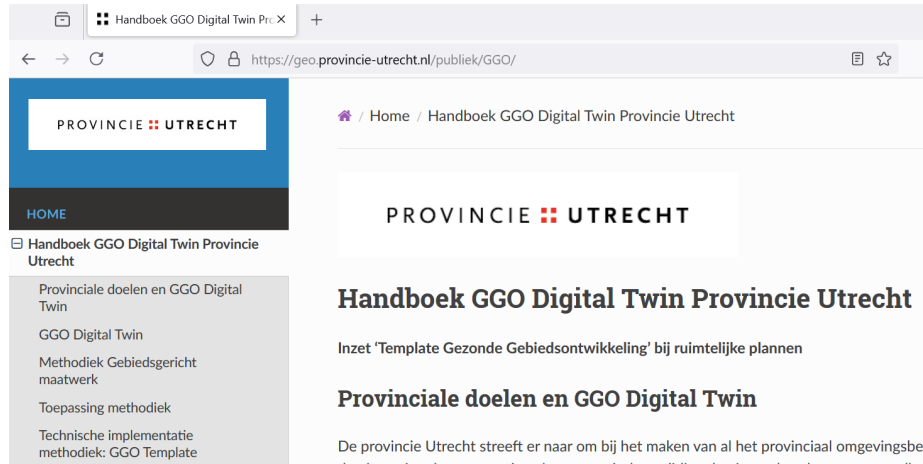
Meting en KPI  
bepalen



(toekomstige)  
Werkproces  
uitwerken



# Beschikbare bouwblokken



3



trees from every home

30



% tree canopy cover in every neighbourhood

300



meters from the nearest park or green space

